

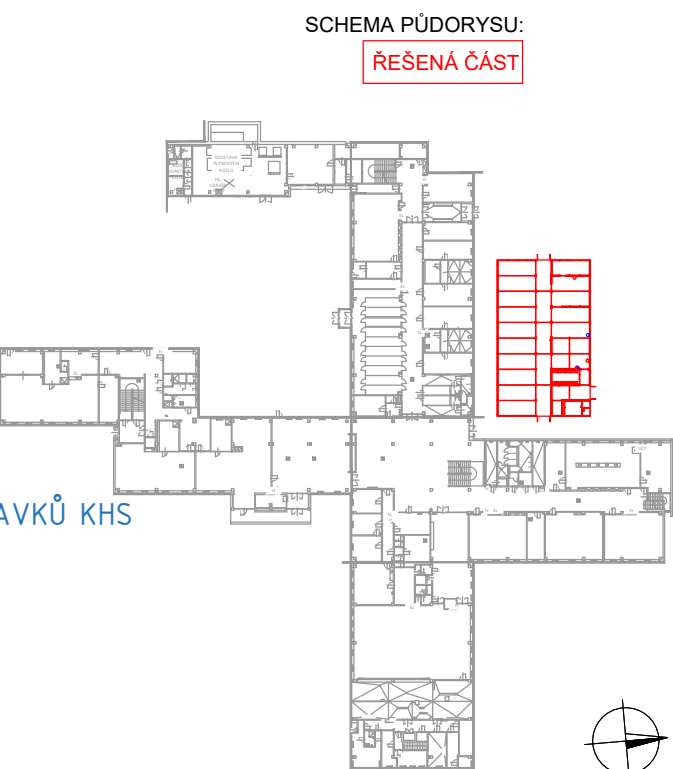
LEGENDA MÍSTNOSTÍ Č. 1. NP - STÁVAJÍCÍ STAV			
	NÁZEV	ROZMĚRY	PODLAHA
001	PŘÍJEM ZÁSOB	10,7	PVC R11
002	PŘEDSÍN WC	1,25	PVC R11
003	WC PERSONÁL	1,27	PVC R11
004	HRUBÁ PŘÍPRAVA ZELENINY	6,9	PVC R11
005	SATNA	9,8	PVC R11
006	SKLAD	9,6	PVC R11
007	KUCHYŇ	84,1	PVC R11
008	KANCELÁŘ	13,25	PVC R9
009	JÍDELNA	202,1	PVC R9
CELKEM		338,9700	


**POZNÁMKY:**  
Dočasná kontejnerová stavba bude umístěna na stávající zpevněnou plochu (zámková dlažba) v areálu školy, částečně ale bude zasahovat do travnaté plochy.  
Na travnaté ploše bude zřízen štrkový polštář a o tl. 300 mm, na něm se umístí silniční betonové panely tl. 150 mm.  
Samotná kontejnerová stavba bude položena na betonové kostky tl. 80 mm a tím vyvýšená nad terénem.  
Stávající chodník, který v době provozu náhradní jídelny bude sloužit jako zásobovací cesta, bude po celé ploše zajištěn proti poškození plastovými silničními panely.  
Pod některá zařízení dle půdorysu v kuchyni budou umístěny ocelové plechy 2000x1000x3 mm pro zesílení podlahy. Celkem 6 kusů.

**REVIZE 24.10.2023 – DOPLNĚNÍ ÚDAJŮ DLE POŽADAVKŮ STAVEBNÍHO ÚŘADU**  
**DOPLNĚNÍ:**  
1a. Uzavíratelné sudy na bioodpad, objem 60 l, celkem 5 sudů. Podrobné řešení nakládání s odpady je popsáno v STZ  
2a. Umístění tukového lapol, doplnění ležaté tukové a splaškové kanalizace – zakresleno do situace  
3a. Řešení vstupu do objektu – rampa, schody. Podrobný výkres ve výpisu zámečnických výrobků.  
4a. Zakreslení podstropních ventilátorů.  
5a. Přemístění dvou umyvadel v prostorů jídelny

**REVIZE 19.09.2023 – DOPLNĚNÍ ÚDAJŮ DLE POŽADAVKŮ KHS**  
**DOPLNĚNÍ:**  
- ohřívací užitkové vody 200 l. – v části na mytí stolního nádobí  
- 4x umyvadlo do prostoru jídelny pro žáky  
- 2x sada 100 dvojčechů na odkládání svrchního oděvu

**REVIZE 07.09.2023 – DOPLNĚNÍ ÚDAJŮ DLE POŽADAVKŮ KHS**  
**POZNÁMKY:**  
1. Regály a nerezový pracovní stůl do provizorní kuchyně a jídelny jsou součástí dodávky stavby.



±0,000= 220,22 BPV					
Zodpovědný projektant	Hlavní inženýr projektu	Vypracoval	<div></div> kancelář: Ječná 29a, 602 00 Brno info@pamarch.cz, https://www.pamarch.cz tel: +420 775 377 556		
Ing. arch. Robert Ševčík	Ing. arch. Olena Slawinski	Ing. arch. Olena Slawinski			
Stavebník: Statutární město Brno, Městská část Brno-Komín, Vavřínská 733/15, 624 00 Brno		Formát			1189x594
Místo stavby: Pastviny 70, 624 00 Brno-Komín		Datum			07/2023
Název stavby:		Účel dokumentace			DUR, DSP, DPS
Náhradní stravování ZŠ Pastviny Brno-Komín		Číslo zakázky:			
Stavební objekt: S001		D.1.1. Architektonicko-stavební řešení			
Obsah:	PŮDORYS 1.NP		Měřítko	Číslo výkresu	
			1:50	D.1.1-2	